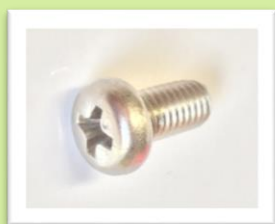


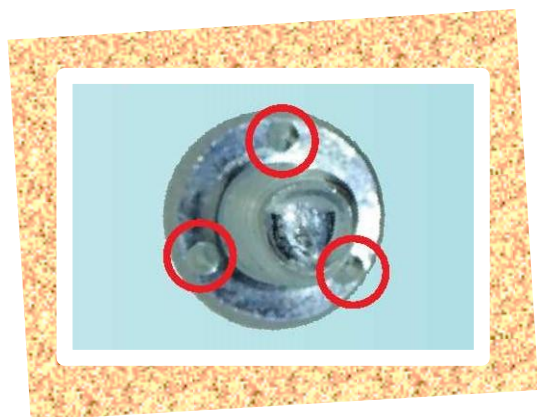


Before



After

トータルコストの
削減が可能に



【照明器具関連のメーカー様】

①問題点

通電の必要箇所へ「なべ小ねじ+外歯付座金」を使用していた。しかし、締付時に外歯の歯が回転してしまい、うまく塗装をはがせず、一度塗布した部分を削り通電できるようにしていました。

②解決策

1本で通電と締付が可能な『アース小ねじ』をご提案。

③効果

- ・塗装を削る作業
- ・マスキング作業

上記の作業が不要になり、大幅な工数削減が可能になりました！！

④備考

1本で通電機能を発揮できる『アース小ねじ』は照明器具関連や、空調機器、通信機器など、通電部を必要とする製品において利便性が大いに見込まれます。

